

# CENTRE SCOLAIRE "LE VERNERET" FOYER ET SALLE POLYVALENTE À CHAVORNAY

Réalisation : 2009 - 2010

1373 Chavornay

## Extension

### Maître de l'ouvrage

Commune de Chavornay  
Rue du Collège 1  
1373 Chavornay

### Architectes

Bureau d'architecture  
Philippe Gilliéron  
Avenue Haldimand 1  
1400 Yverdon-les-Bains  
architecture@ph-gillieron.ch

### Ingénieur civil

Jean-Claude Nicod  
Rue des Terreaux 28  
1350 Orbe

Photos: Jacqueline Mingard



### EXTENSION DES BESOINS SCOLAIRES

La demande de construire une nouvelle salle de gymnastique a mis en mouvement une analyse pertinente de la part de la commune de Chavornay. Complétant cette étape par une scène et un foyer en liaison avec la salle de gymnastique existante, ce qui permettra une utilisation multifonctionnelle en rapport avec sa démographie en progression et les demandes des nombreuses sociétés locales. Par la suite sur la même surface construite au sous-sol, il est venu se greffer les vestiaires du football et un dépôt pour le matériel communal, équivalent à la salle de gym.

Le niveau excavé reçoit deux dépôts, un local technique, quatre vestiaires avec douches et séchage, deux locaux arbitres, des locaux sanitaires, infirmerie, conciergerie; rampe accès véhicule. Le rez-de-chaussée comprend un foyer, une petite salle, cuisine agencée professionnelle avec bar service, locaux sanitaires, une salle de gymnastique, scène avec rangement, locaux engins intérieurs, locaux engins extérieurs, deux vestiaires avec douche et séchage, un local maîtres, des locaux sanitaires. Une paroi mobile sur la scène et une entre la salle de gymnastique et le foyer permettent de rendre les locaux indépendants et polyvalents.

Maçonnerie, canalisation  
béton, routes, places

### STEPHANE MAURON SA

Route de Lully 61  
1470 Estavayer-le-Lac  
T. 026 663 99 99  
www.smauron.ch

Charpente, menuiserie  
couverture

### THIBAUD SA

Grand-Rue 36  
1373 Chavornay  
T. 024 441 43 72

Constructions métalliques  
serrurerie, portes

### PROFILMETAL SA

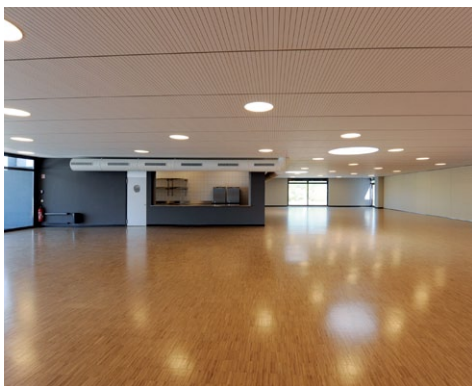
Chemin de Boissonnet 80  
1010 Lausanne  
T. 021 652 48 16

Ferblanterie

### DENTAN-SCHAUB SA

Avenue Champs-Montants 12A  
2074 Marin-Epagnier  
T. 032 753 17 92  
www.dentan.ch





## BETON, BRIQUES ET BOIS

L'architecture se poursuit dans l'unité du complexe. L'enveloppe du bâtiment se compose de briques silico calcaire et béton, isolation, porteur béton armé intérieur et charpente bois à deux pans. Cette dernière munie de double ferme permet la suspension et le rangement des agrès. Les vitrages sont en bois métal, avec verre isolant. Chauffage par sol, produit par une chaudière à gaz, en attendant une décision sur l'équipement d'un chauffage à bois. Ventilation double flux avec récupérateur d'énergie dans foyer, petite salle et cuisine. 45.00 m<sup>2</sup> de panneaux solaires posés sur la façade sud pour une capacité de stockage de 4'800.00 L d'eau chaude couvrent à 100% la consommation durant l'été; appoint par la chaudière à gaz en hiver. Le projet offre une place extérieure

de 1'200 m<sup>2</sup>, dont 230 m<sup>2</sup> couverts. Un terrain multisports complète les infrastructures existantes.

## CARACTERISTIQUES

Surface terrain :  
22'610 m<sup>2</sup>

Volume SIA :  
16'370 m<sup>3</sup>

Prix total CFC 2:  
CHF. 7'240'000.-

Prix 1m<sup>3</sup> SIA (CFC 2):  
CHF. 442.-



Chapes, isolation  
dallage en béton lavé  
**GIOVANNI CACCIAMANO**  
Route Cantonale 79C / CP 63  
1026 Echandens  
T. 021 701 26 20

Installations électriques  
**CONSORTIUM RAPIN**  
**TELECOM ELECTRICITE**  
**BESANCON ELECTRICITE**  
Chemin des Vignes 10A  
1373 Chavornay  
T. 024 442 24 24

Installation de ventilation  
**NORDVENT SA**  
Z.I. Petits Champs 17  
1400 Yverdon-les-Bains  
T. 024 423 83 00  
www.nordvent.ch

Sols sportifs intérieurs  
et extérieurs  
**REALSPORT GROUP**  
**INDOOR-OUTDOOR**  
**EQUIPMENTS**  
La Veyre d'en Haut D 10  
1806 St-Légier-La Chiésaz  
T. 021 921 27 19  
www.realsport.ch  
info@realsport.ch

Coupoles, exutoires  
de fumées  
**WEMALUX**  
**TAGESLICHTTECHNIK AG**  
Rue du Raffort 5  
1063 Boulens  
T. 021 905 45 07  
www.wemalux.ch

Installations frigorifiques  
cellules frigorifiques  
**SCHALLER UTO SA**  
Stauffacherstrasse 60 / CP  
3001 Berne  
T. 031 336 51 51  
www.schalleruto.ch

Vestiaires, poubelles, échelles  
logistique du linge  
**EDAK AG**  
Rheinauerweg 17  
8447 Dachsen  
T. 052 647 21 11  
www.edak.ch

Fermeture extérieure mobile  
**LAMELCOLOR SA**  
Route de Lully 35  
1470 Estavayer-le-Lac  
T. 0848 850 750  
www.lamelcolor.ch

Portes intérieures basculantes  
**METAL ASSISTANCE**  
Case postale 217  
1844 Villeneuve  
T. 021 960 42 30  
metal-assistance@bluewin.ch

Agencement de cuisine  
**ELECTROLUX**  
**PROFESSIONAL SA**  
ZI Le Trési 6  
1028 Préverenges  
T. 021 804 73 43  
www.electrolux-professional.com

Carrelages  
**GECARO SA**  
Z.I. Les Ducats / CP 86  
1350 Orbe  
T. 024 441 30 01  
www.gecaro.com