

IMMEUBLE L'ILE À GRÔNE

Réalisation : 2010 - 2011

3979 Grône

Nouvelle construction

Maîtres de l'ouvrage

M et Mme Georges De-Preux
et consorts

Architecte

Michel Couturier
architecte reg b_uts
Rue Centrale 184
3979 Grône

Bureau d'ingénieurs

Alpatec SA
Rue du Léman 6
1920 Martigny

Etudes CVS

Michellod-Clausen SA
Chemin de Saragoux 7
1920 Martigny

Photos: Jacqueline Mingard



SITUATION / PROGRAMME

Sur la rive gauche du Rhône, entre Sion et Sierre, Grône est une localité qui offre peu de places de travail mais dont la situation présente beaucoup d'avantages : à quelques minutes des deux localités principales, Grône offre un calme presque campagnard et un dégagement magnifique sur les Alpes.

Ces avantages ont donc conduit à l'édification, rue de l'île, d'un immeuble locatif offrant quinze appartements dont la construction s'est terminée

dans le courant 2011. Il a été immédiatement habité par une majorité de personnes qui passent leur journée professionnelle en ville et profitent de Grône et de son environnement très calme pendant leur temps libre.

L'OFFRE

Les quinze appartements d'un très bon niveau de confort se subdivisent en un 4 1/2, huit 3 1/2 et six 2 1/2 pièces. Ils sont tous traversants, bénéficient de grandes baies vitrées tant au sud pour le soleil qu'au nord pour la vue.

Maçonnerie

ANDRE SIERRO SA
1950 Sion
T. 027 322 93 07

Garages préfabriqués

ELEMENT SA SUISSE
1712 Tafers
T. 026 494 77 77

Ascenseur

ASCENSEURS SCHINDLER SA
1950 Sion
T. 027 205 78 78

Charpente

ASTORI FRERES
1950 Sion 4
T. 027 205 70 80

Couverture, ferblanterie

BERNARD BALLESTRAZ
3979 Grône
T. 027 458 21 91

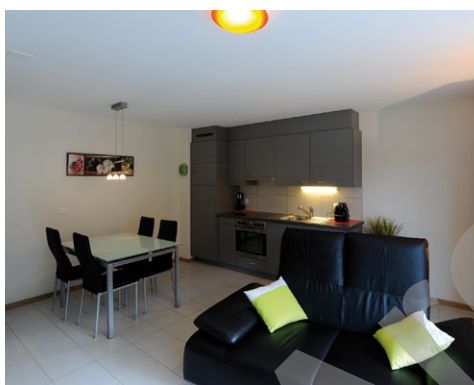
Installation chauffage

MARCEL BONVIN & FILS SA
3960 Corin
T. 027 455 06 31

Ventilation

BORNET FRERES SA
1950 Sion
T. 027 327 30 20





Les logements sont desservis par une seule cage centrale et ils sont conçus de manière à éviter les couloirs de distribution, si bien qu'ils bénéficient d'une très grande luminosité dans toutes les pièces. Ils sont équipés de balcons des deux côtés, extérieurs au plan de la façade au sud, intégrés au nord. L'immeuble est équipé de seize garages individuels et d'un nombre suffisant de places extérieures. Le chauffage est au gaz.

L'EFFORT PARTICULIER

Si on choisit de vivre dans une petite localité, ce n'est pas pour souffrir de l'anonymat et de rapports humains souvent réduits à leur plus simple expression. L'effort du maître de l'œuvre et de l'architecte a donc été de concevoir et de proposer aux locataires de l'immeuble des espaces d'échanges, de discussion, de jeux et de convivialité.

Au-dessus des garages, de chaque côté de l'accès à l'immeuble, des espaces sont en voie d'aménagement pour les enfants et les adultes qui les accompagnent : jeux, bancs, tables.

Dans l'entrée même de l'immeuble, sous un couvert soutenu par une colonnade, un espace incite à la rencontre, à l'échange, voire même à prendre place autour d'une table.

Convivialité et lumière, deux termes qui qualifient la recherche architecturale appliquée à l'immeuble de L'île à Grône, une convivialité qui correspond à l'esprit du vieux pays et une luminosité propre au soleil, symbole du Valais.

CARACTERISTIQUES

| | |
|--------------------------|----------------------|
| Surface de la parcelle : | 2'068 m ² |
| Surface habitable : | 1'322 m ² |
| Volume SIA du bâtiment : | 5'200 m ³ |
| Volume SIA des garages : | 900 m ³ |

Installation électrique
MARGELISCH SARL
1958 Uvrier
T. 027 203 63 71

Installation sanitaire
MATHIEU & CALOZ SA
1950 Sion
T. 027 323 58 58

Cuisines
PRODI CUISINES KÜCHEN AG
1955 St-Pierre-de-Clages
T. 027 305 25 10

Menuiserie
**ARBELLAY DOMINIQUE
MENUISERIE SA**
3977 Granges
T. 027 458 21 38

Plâtrerie
F. CIARDO SARL
3979 Grône
T. 027 458 15 38

Peinture
IANNELLI & CRETZ SA
3976 Noës / Sierre
T. 027 456 87 83

Carrelage
PAUL ROSSIER
1950 Sion
T. 027 322 86 21

Revêtements de sols
TEPPICH MEICHTRY
3970 Salgesch
T. 027 456 12 41

Stores
FABRIQUE DE STORES MICHEL SA
1950 Sion
T. 027 327 43 43

Ouvrages métalliques
ZIMMERMANN & FILS
3979 Grône
M. 079 507 54 59

Ouvrages métalliques (baie vitrée)
CAMILLE SCHWERY & FILS SA
3977 Granges
T. 027 458 39 25

Nettoyages
SOS CLEAR MARIE GARCIA
3979 Grône
M. 079 779 84 02

Aménagements extérieurs
MOULIN JEAN-FRANCOIS
1950 Sion
T. 027 322 12 94