

# CONSTRUCTION D'UN CHALET À GRYON

Réalisation : 2008-2009

1882 Gryon

## Nouvelle construction

### Maître de l'ouvrage

Privé

### Architectes

Architecture et Urbanisme  
Meystre SA  
Anciens Moulins 2A  
1009 Pully

### Chef de projet :

Alain Meystre, arch. Epfl-sia

### Technicien :

Philippe Rufener, architecte

### Architecte d'intérieur

Hofmann  
Architecture d'intérieur Sàrl  
Rue Louis Curtat 4  
1005 Lausanne  
hofmann@wider-sa.ch

### Conduite des travaux second oeuvre

GServices Sàrl  
Place de la Gare 3  
1844 Villeneuve  
fgrand@gsservices.ch

Photos: Jacqueline Mingard



### SITUATION

Situé à proximité de la gare de la Barboleusaz, le terrain en pente douce est orienté sud-est. Il permet d'admirer de près le miroir d'Argentine et le Muerans alors qu'au loin les Dents-du-Midi et la vallée du Rhône font un splendide arrière-plan. Les propriétaires avaient depuis fort longtemps leurs habitudes estivales et hivernales dans les environs. C'est donc tout naturellement que l'acquisition de ce terrain s'est faite pour pouvoir répondre aux attentes d'une famille comptant plusieurs générations, toutes amoureuses de la région.

### PROGRAMME

Souhaitant offrir un lieu de retrouvailles à leurs enfants et petits-enfants ainsi qu'à leurs amis, les propriétaires ont formulé un certain nombre de demandes parmi lesquelles figuraient notamment :

**Rez-de-chaussée** : Entrée généreuse avec « escalier-sculpture », « living » comprenant : un salon de grande taille donnant sur terrasse abritée et une salle à manger, cuisine ouverte et fonctionnelle, WC visiteurs, dressing, 2 chambres avec salle de bain attenante et hall de distribution.

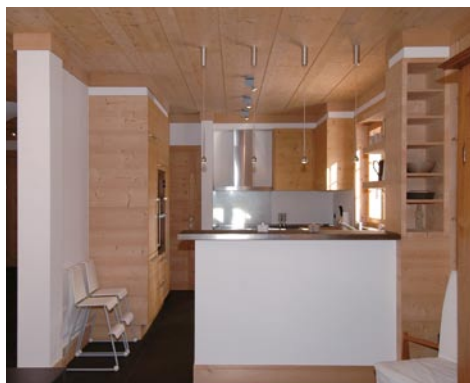
**Étage** : 2 ensembles de 2 chambres pour deux familles de 4 personnes, salles de bain attenantes et dressings, chambre pour loisirs en commun, hall de distribution, accès à un très grand balcon.

**Sous-sol** : Diverses caves et locaux de rangement, salle de jeux, chaufferie à pellets, buanderie, hall de distribution.

### CONCEPT

Le travail de l'architecte et celui de l'architecte d'intérieur ont été étroitement liés dès la phase de conception. La distribution, la volumétrie et la matérialisation des espaces ont fait l'objet de diverses variantes étudiées avec le maître d'ouvrage très impliqué et habitué à ce type de démarche. Le choix d'une construction à ossature bois a rapidement été retenu au vu de l'expertise d'un constructeur local fort compétent. La quasi-totalité





des pièces à vivre et à dormir sont boisées de manière contemporaine tout en respectant les règles classiques de la construction en bois.

### MESURES PARTICULIÈRES

La très grande hauteur sous panne faîtière et celle relativement faible sous panne sablière ont obligé les réalisateurs à être inventifs dans la manière de traiter et disposer le mobilier fixe qui est totalement intégré aux boiseries. En plus du travail de composition des boiseries dans un langage actuel, l'immense plafond du séjour a été structuré de manière originale, tout en restant dans l'esprit des lieux et en respectant la tradition de construction des surfaces boisées horizontales. L'intégration d'une cheminée visible de toute la zone jour du rez était également un souhait incontournable. L'escalier hélicoïdal, quant à lui, a bénéficié d'une attention particulière de manière à le rendre vivant malgré sa taille imposante. Sa surface, ses creux et ses pleins, ses courbes et ses raccords à la dalle ont été tout d'abord exprimés sur de nombreux croquis et plans qui ont abouti à une maquette façonnée et détaillée à grande échelle. Enfin, la surface réduite des deux chambres à coucher du rez, de la salle de bain attenante et leurs aménagements imposaient un exercice de style fort intéressant.

### LES DÉFIS

La structure à ossature bois a été posée sur la dalle en béton du rez-de-chaussée, ce qui a permis d'expérimenter toute la palette des difficultés mais aussi des avantages liés à ce type de construction.

### LES POINTS FORTS DU PROJET

Les deux petites chambres à coucher du rez et la salle de bain attenante sont autant de cocons où il fait bon se réfugier quand l'hiver bat son plein. Le grand salon, sa cheminée contemporaine et son plafond structuré qui relie le hall et son escalier sculptural ainsi que la cuisine ouverte et discrète à la fois, confèrent à ces lieux une atmosphère généreuse et accueillante tant pour les hôtes que pour les œuvres d'art contemporaines qui ornent les murs. Les chambres à coucher de l'étage et leurs boiseries qui montent au faite donnent un sentiment de vigueur et de sérénité à ses occupants. Les salles de bain situées à l'étage sont fonctionnelles et confortables. La rigueur du dessin s'harmonise avec la sobriété des matériaux. La complémentarité entre l'architecte d'intérieur et l'entreprise de menuiserie, qui a fidèlement réalisé chaque détail du projet avec savoir-faire et précision, doit être soulignée.



Architectes d'intérieur  
**HOFMANN  
ARCHITECTURE  
D'INTERIEUR SARL**  
Rue Louis Curtat 4  
1005 Lausanne  
T. 021 323 16 14  
hofmann@wider-sa.ch

Terrassement  
**BONZON SA TRANSPORTS**  
Rue Centrale  
1885 Chesières  
T. 024 495 15 37

Charpente bois, ossature  
**HUBERT  
CONSTRUCTIONS BOIS SA**  
Route du Gryon 27A  
1880 Bex  
T. 024 463 44 41  
info@hcbssa.ch

Ferblanterie, toiture, couverture  
**GIPPA BERNARD ET  
FRANCOIS SA**  
Chemin des Illes  
1860 Aigle  
T. 024 466 54 54  
www.gippa.ch

Installation de chauffage  
**TSC VILLARS SARL**  
Rue Centrale  
1884 Villars-sur-Ollon  
T. 024 495 19 45  
www.tsc-sanitaire.ch

Plâtrerie, peinture  
**ARMANDO LOMBARDO ET  
FILS SA**  
Succ. Isidro Nunez  
Avenue des Alpes 86  
1820 Montreux  
T. 021 963 62 40  
isidro.nunez@hotmail.fr

Menuiserie, agencement  
**WIDER SA MORGES**  
Riond-Bosson 13  
1110 Morges  
T. 021 804 99 66  
www.wider-sa.ch

Carrelages  
**DE PINHO ADRIANO**  
Chemin de Tolochenaz 5  
1110 Morges  
T. 021 801 62 83

Stores, porte de garage  
**STORES CHABLAIS SA**  
Route Industrielle 10  
1860 Aigle  
T. 024 466 77 07  
www.storeschablais.ch

Nettoyage  
**DONI NET**  
Route d'Evian 29  
1860 Aigle  
M. 076 332 58 90  
doni.nett@hotmail.com