

HABITATION, BOULANGERIE, TEA-ROOM VERNAYAZ

Réalisation : 2010 - 2011

1904 Vernayaz

Transformation

Maître d'ouvrage

Moret Xavier & Benoît
1920 Martigny

Architecte

Coquoz Raymond & Thomas
1920 Martigny

Ingénieur civil

Huber & Torrent SA
1920 Martigny

Ingénieurs CVSE

Michellod & Clausen SA
1920 Martigny

Emeltec Sàrl
1920 Martigny

Géologue

Tissières SA
1920 Martigny

Photos : Charles Robert



SITUATION ET HISTORIQUE

A proximité du coude du Rhône, entre deux flancs de montagnes escarpées, la localité de Vernayaz s'est développée et fêtera en 2012 son 100^{ème} anniversaire. Dans celle-ci, le campanile de son église rénovée s'érige blanc et pur; élancé et fléchi, il attire le regard et les fidèles.

Non loin de ce bâtiment emblématique un autre bâtiment retient l'attention. Construit en 1925 par

le maître d'ouvrage Jean Coquoz, c'est l'architecte Casimir Besson qui en est l'auteur. A l'origine, ce bâtiment abritait l'Hôtel des Gorges du Trient.

PROGRAMME ET CONCEPT

Le rez-de-chaussée est commercial avec un tea-room dont l'entrée est sur la route : "Le Planain" est un établissement public de 60 places. Depuis le rez, on accède à deux étages d'appartements, par une entrée sur la face opposée à la route.

Echafaudages

VON RO CERDEIRA & CIE
1906 Charrat

Maçonnerie, béton armé
MORET GASTON SA
1920 Martigny

Sablage, métallisation
JACQUIER & CIE SA
1870 Monthey

Transports
PERRAUDIN P & L TRANSPORTS SA
1913 Saillon

Pierres naturelles
CONSTANTIN MARTIAL & CIE
1904 Vernayaz

Menuiserie, charpente
GEORGES MORISOD & CIE SA
1904 Vernayaz

NABIBOIS SA
1920 Martigny

Ferblanterie, couverture
MARCHI SERGE
1920 Martigny

Constructions métalliques
BENDER YVON
1920 Martigny

**D'ANDRES AU COMPTOIR
MÉCANIQUE SÀRL**
1920 Martigny





Deux étages de logements se répartissent en appartements de 3 pièces et 2 pièces; par niveau, deux appartements se situent dans la partie originelle de la construction et le 3ème dans la nouvelle partie; dans la toiture, aux combles, un nouvel espace engendre un loft avec terrasse.

Le maître d'ouvrage a souhaité que la restauration s'exprime en respectant la mise en œuvre du bâtiment initial qui, en 2012, est donc agrandi d'une volumétrie avec terrasse, caractéristique de sa contemporanéité.

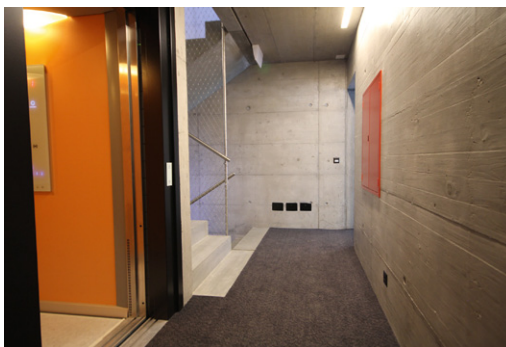
ARCHITECTURE ET MATÉRIAUX

Cet ensemble révèle une architecture restaurée confrontée à deux périodes : XXème et XXIème

siècle; celles-ci dialoguent à travers le choix des matériaux ; ceux-ci sont le trait d'union entre ces deux époques. Cette situation se remarque notamment en toiture de la partie originelle constituée par des plaques de zinc titane agrafées, et en façade par bande avec joint creux pour la nouvelle partie à l'arrière.

A noter qu'une attention particulière a été portée à l'implantation de ce bâtiment, dont le concept statique répond à des mesures antisismiques.

L'architecture souligne une volonté de s'intégrer dans un milieu bâti en respectant la sensibilité d'une époque.



Couverture, ferblanterie, sanitaire, ventilation
RODUIT YVES
1920 Martigny

Etanchéité
LOUREJOINTS SA
3968 Veyras

Menuiserie, ébénisterie
ROCCABOIS SA
1906 Charrat

Industrie du bois
TSCHOPP-ZWISSIG SA
3960 Sierre

Stores
GRIESSER STORES SA
3960 Sierre

ROCCALU SA
1906 Charrat

Installations électriques
EGLIN SA
1920 Martigny

VALLOTON ELECTRICITE
1920 Martigny

Chauffage-sanitaire
BESTAZZONI UMBERTO
1920 Martigny

JM ROSSA SA
1920 Martigny

Gypserie, peinture
RENE GRAND & FILS SA
1920 Martigny

SARRASIN, PIGNAT ET GAY-BALMAZ SÀRL
1904 Vernayaz

Ascenseurs
SCHINDLER ASCENSEURS SA
1950 Sion

Carrelages
FREHNER & FILS SA
1920 Martigny

Revêtement de sols
COLORCHAPES SÀRL
1904 Vernayaz

PELLAUD & PRODUIT SÀRL
1920 Martigny

VOUTAZ CLAUDE
1920 Martigny

Ebénisterie, agencements
BARMAN PIERRE-ANDRÉ
1903 Collonges

Vitrierie
GUALINO SA
1920 Martigny

VITRERIE PETTEN SA
1870 Monthey

Quincaillerie
VEUTHEY & CIE MARTIGNY SA
1920 Martigny

PRINT ART MARTIGNY SÀRL
1920 Martigny

Nettoyage
PAYOT DANY
1920 Martigny