

# " SUR LES MOULINS "

HABITAT GROUPE BÂTIMENT B/C/D

DENGES - VD

## Maitre de l'ouvrage

Henrioud & Partenaires SA  
Bas du Rossé 13  
1163 Etoy

## Architectes

Henrioud & Partenaires SA  
Bas du Rossé 13  
1163 Etoy

## Entreprise générale

Zschokke Entreprise Générale SA  
Avenue des Baumettes 3  
1020 Renens

## Ingénieurs civils

Sabert SA  
Chemin de la Rovéréaz 26  
1012 Lausanne

## Bureaux techniques

Electricité:  
Hurni SA  
Chemin des Champs-Courbes 19  
1024 Ecublens  
Sanitaire / Chauffage / Ventilation:  
Exotech SA  
Vy de Ballens  
1145 Bière

## Géomètres

Bureau d'études  
Daniel Mosini  
Rue Louis-de-Savoie 72  
1110 Morges

## Coordonnées

Bâtiment B :  
Chemin des Moulins 3 à 17  
Bâtiment C :  
Ruelle des Cèdres 1 à 8  
Bâtiment D :  
Chemin des Cèdres 5 à 15

**Conception** 2000

**Réalisation** 2001 - 2002



## SITUATION / PROGRAMME

**Plan de quartier suburbain pour répondre à une demande en expansion.** Entre Morges et Lausanne, la commune de Denges appartient à un secteur de fort développement dans l'agglomération du chef-lieu vaudois. Services publics et privés, liaisons en toutes directions sont particulièrement favorables et la région présente un attrait naturel pour nombre de jeunes familles en quête d'un logement.

Le plan de quartier Sur-les-Moulins vise précisément à satisfaire à la demande d'un marché en expansion, celui de la gamme moyenne pour des logements à acquérir en pleine propriété.

Les bâtiments B - C - D présentés ici constituent la première étape du plan qui en comprend quatre.

Le programme propose des villas - 27 au total - de 145 et 176 m<sup>2</sup>, avec respectivement 4<sup>1/2</sup> et 5<sup>1/2</sup> pièces, conçues sur une base modulaire et évolutive.

Chaque logement dispose de deux places de parc couvertes, ou dans le bâtiment D, de deux places dans un garage souterrain commun.

## PROJET

**Matériaux et solutions constructives: des choix modernes et rationnels.** Développés sur trois niveaux, les logements se présentent sous forme de trois entités distinctes, subdivisées pour deux d'entre elles, en huit unités. Un lien direct entre les places de parc et les logements est préservé et chaque élément bénéficie d'un patio qui marque et intimise le côté d'entrée.

Côté jardin, une terrasse couverte relie le séjour à la pelouse, espace vert qui se termine sur une pergola ombragée.

Les habitations sont dotées de grandes baies vitrées laissant pénétrer largement la lumière naturelle, chacune d'entre elle propose trois ou quatre chambres, deux salles d'eau, un séjour et une cuisine aménagée.

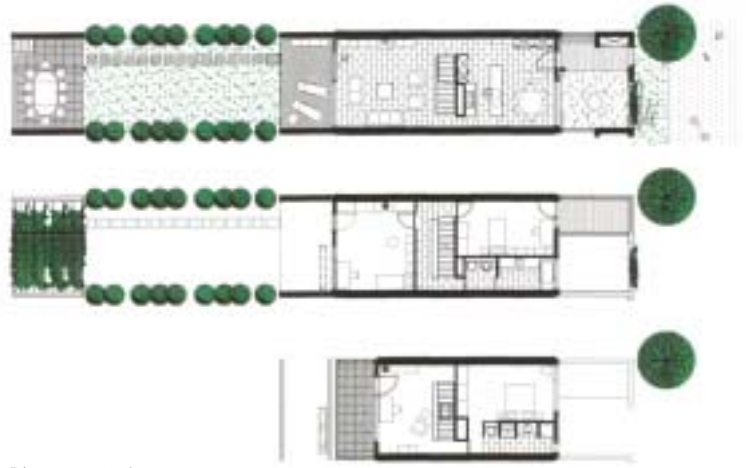
Une conception standard, de base, est proposée aux intéressés et divers compléments peuvent être choisis en fonction des souhaits particuliers de chacun.

Le respect des intentions du programme et des objectifs économiques strictement fixés a conduit

## Photos

*Logements évolutifs, construits sur des bases originales que favorisent les conceptions et les matériaux d'aujourd'hui, chaque unité réserve sa part d'espace et de lumière généreusement dispensée.*





Plans sur 3 niveaux

les concepteurs vers des solutions qui favorisent en même temps la qualité d'exécution et la vitesse de réalisation. C'est pourquoi on a opté pour des produits finis dans tous les cas où cela était possible, en combinant les choix avec des solutions constructives simples et efficaces, rapides à mettre en oeuvre. Les murs porteurs font office de limite de pro-

priété, la modulation des espaces intérieurs peut être entreprise au gré du client, libéré de toutes les contraintes qu'occasionnent d'habitude les porteurs intérieurs.

L'enveloppe des bâtiments est constituée d'éléments composites à base de bois: à l'intérieur, un panneau mélaminé de 19 mm et à l'ex-

térieur un revêtement en lames de cèdre ou en panneau à surfacage synthétique. Entre les deux, une ossature en bois avec 12 cm d'isolation, un pare-vapeur et pare-vent assurent un comportement thermique sans défaut.

Des toitures plates et les vitrages isolants 4/16/4 complètent le tout.



#### Caractéristiques générales

Volume SIA:	20'775 m <sup>3</sup>
Coût total:	10'000'000.-
Coût au m <sup>3</sup> SIA (CFC 2):	385.-
Nombre de niveaux:	3 ou 4
Nombre de niveaux souterrains:	1

Seoo

#### ENTREPRISES ADJUDICATAIRES ET FOURNISSEURS

Liste non exhaustive

Terrassement

**P.Y. PITTET & Fils Construction SA**  
Rte de Cugy  
1041 Bottens - 021 886 37 40

Maçonnerie  
béton-armé

**ZSCHOKKE Construction SA**  
Rte de la Venoge 10  
1026 Echandens - 021 703 66 66

Travaux de sanitaire  
et chauffage

**EXOTECH SA**  
Vy de Ballens  
1145 Bière - 021 809 53 08

Conduites d'alimentation  
eau et gaz

**ACKERMANN & Fils SA**  
Rte de la Pâle 12  
1026 Denges - 021 801 18 62

Jardin d'hiver

**CMI Constructions métalliques ISELE SA**  
Ch. de la Plage 2  
1180 Rolle - 021 825 20 24

Carrelages et faïences

**CARLO VERO & Frère**  
Av. du Tir-Fédéral 14  
1024 Ecublens - 021 634 40 50

Travaux de parquets

**REVSOL SA**  
Avenue Dapples 34G  
1006 Lausanne - 021 616 83 11

Canaux de fumée,  
poêle Suédois

**VULCAIN SA**  
Grand Pré  
1510 Moudon - 021 905 51 51  
www.vulcain.ch

Armoires

**VERISET Cuisines SA**  
Rue Neuve 2, Cp 81  
1020 Renens - 021 635 51 92

Portes intérieures, meubles  
de salles de bains

**Jean-Luc ANDRE Menuiserie SA**  
Rue Tavernier 10  
1170 Aubonne - 021 808 50 26

Façades bois - Fenêtres  
Portes d'entrée

**André J.-J. SA**  
Ch. de Sus-Vellaz  
1137 Yens - 021 800 93 07 et 47 50

Barrières - Puits de lumière

**MULTIVERRES SA**  
Centre du Bief  
1110 Morges - 021 804 66 66